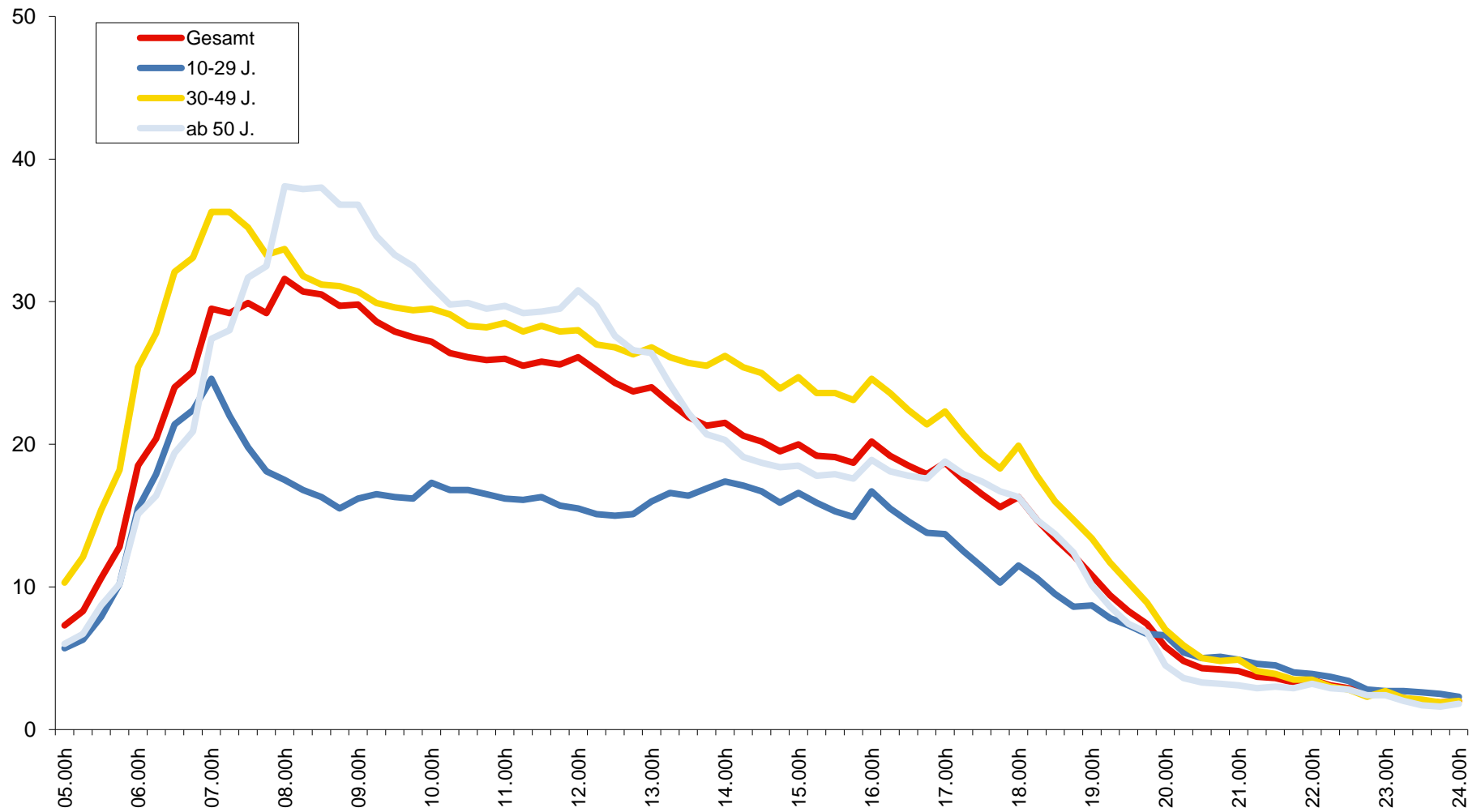


## Radionutzung in Deutschland im Tagesverlauf 2011

Montag bis Freitag, Angaben in Prozent



Basis: Deutschsprachige Bevölkerung ab 10 Jahren, Montag bis Freitag, 5.00 bis 24.00 Uhr  
 Quelle: Media Analyse 2011 Radio II, eigene Berechnungen